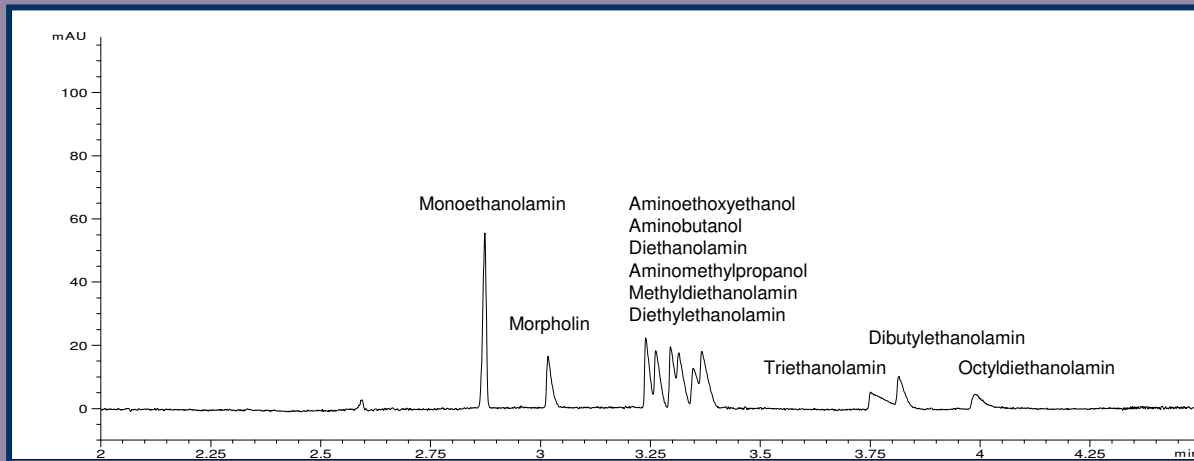


Amine



Trenntechnik: Zonenelektrophorese

Elektrolyt: Aminopyridin

Kapillare: fused silica, 50 μm ID, 64 cm
gesamt

Detektion: indirekte UV, 260 nm

Standardlösung: Monoethanolamin, Morpholin, Aminoethoxyethanol, Aminobutanol, Diethanolamin, Aminomethylpropanol, Methyldiethanolamin, Diethylethanolamin, Triethanolamin, Dibutylethanolamin und Octyldiethanolamin