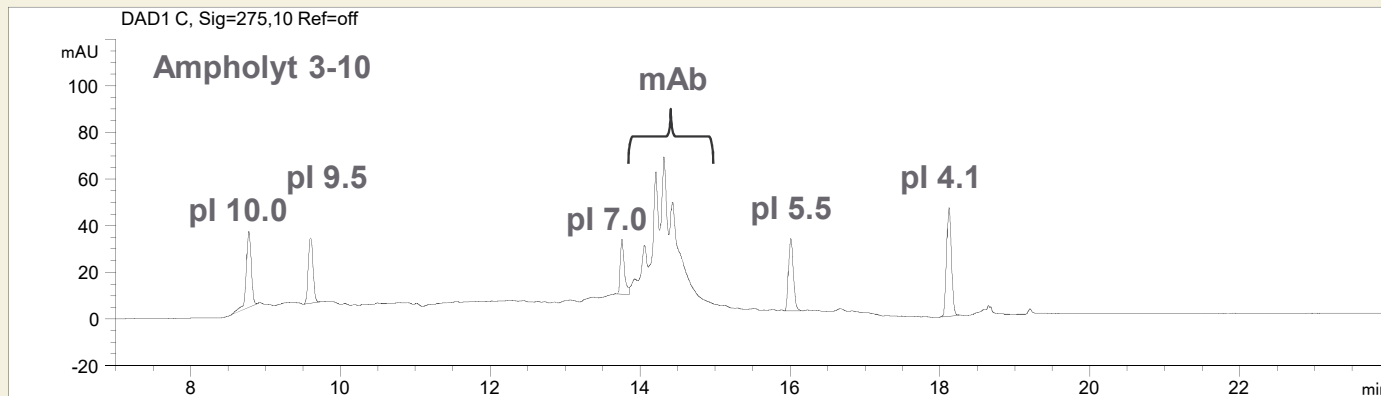


cIEF eines monoklonalen Antikörpers mit Peptid-Markern



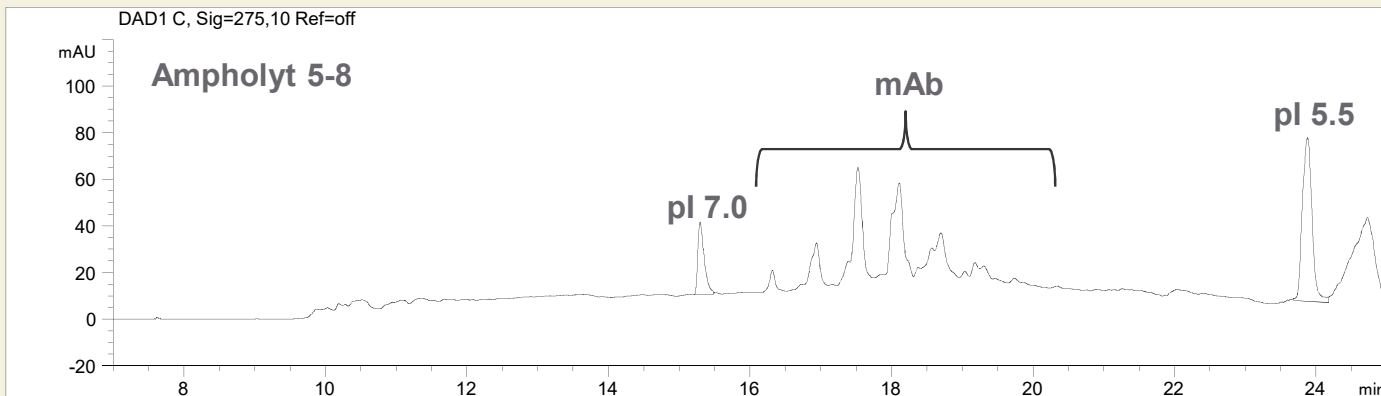
Trenntechnik: cIEF

Kapillare: beschichtet „ μ Sil“, 50 μ m ID, 32,5 cm gesamt

Ampholyt: 3-10

Detektion: direkte UV, 275 nm, ohne Filter

Trennung: 30 kV, 20°C



Trenntechnik: cIEF

Kapillare: beschichtet „ μ Sil“, 50 μ m ID, 32,5 cm gesamt

Ampholyt: 5-8

Detektion: direkte UV, 275 nm, ohne Filter

Trennung: 30 kV, 20°C