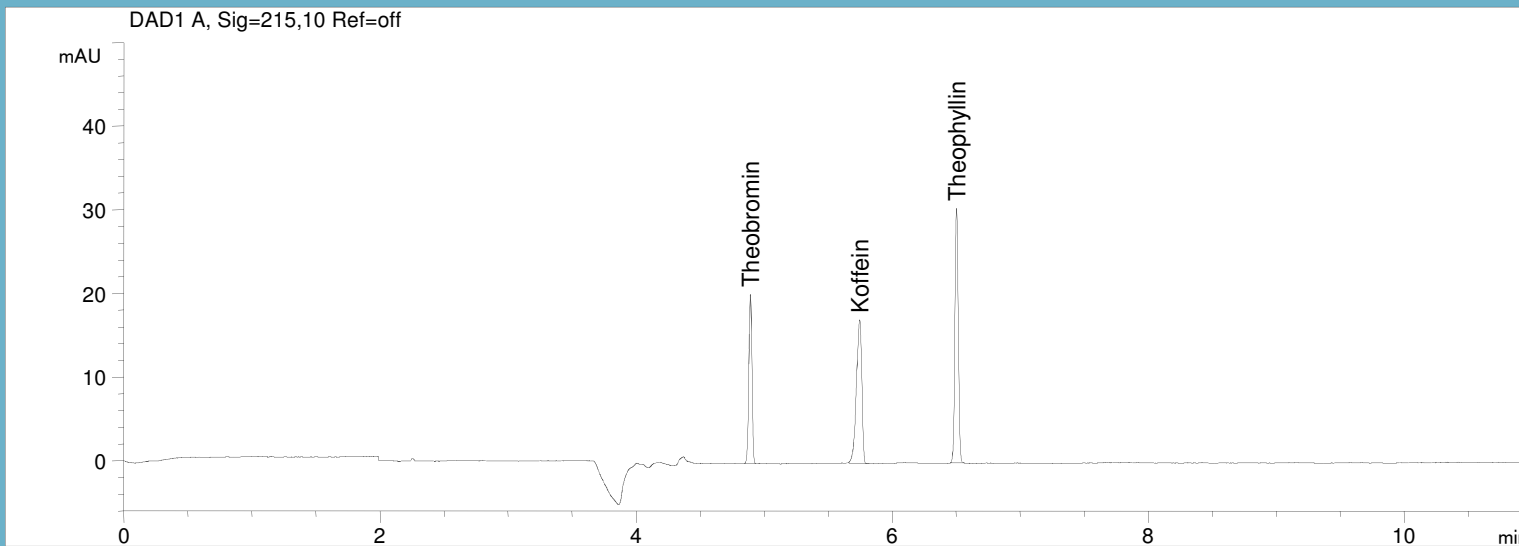


Theobromin, Koffein und Theophyllin



Trenntechnik: MEKC

Elektrolyt: Borat / SDS

Kapillare: fused silica, 50 μm ID,
Bubble Cell, 64 cm gesamt

Detektion: direkte UV, 215 nm

Standardlösung: je 10 mg/l: Theobromin, Koffein und Theophyllin