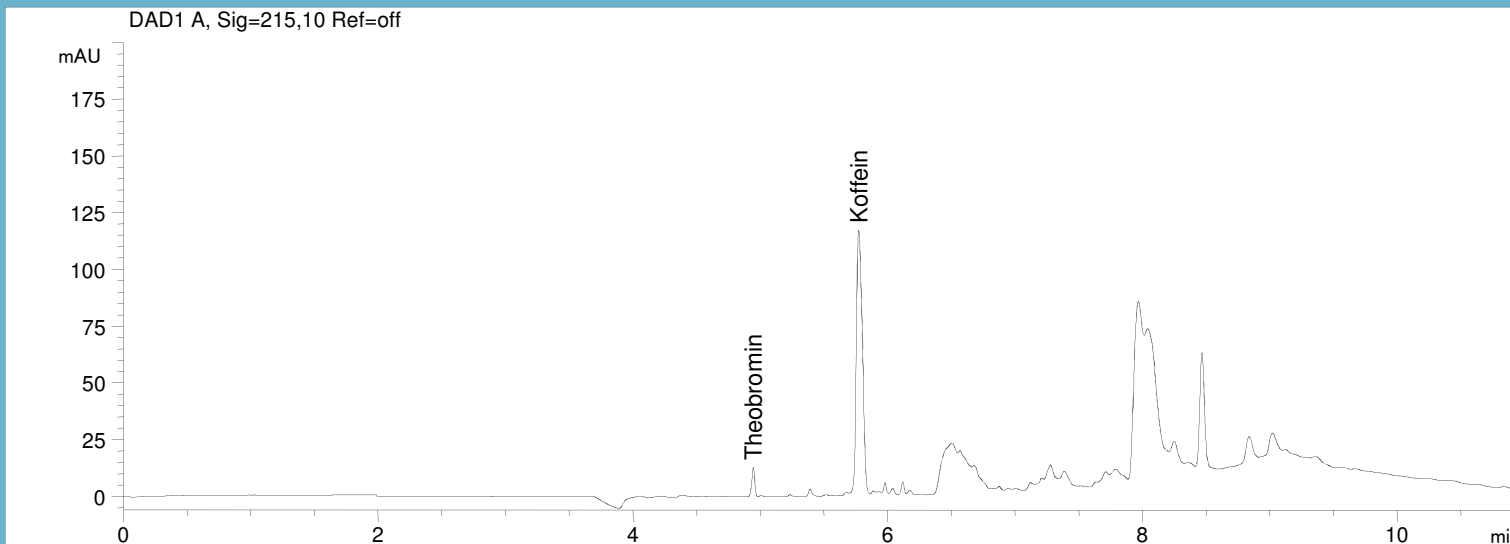


Koffein und Theobromin in Schwarzem Tee



Trenntechnik: MEKC

Elektrolyt: Borat / SDS

Kapillare: fused silica, 50 μ m ID,
Bubble Cell, 64 cm gesamt

Detektion: direkte UV, 215 nm

Bestimmung von Koffein und Theobromin in schwarzem Tee (Teebeutel)