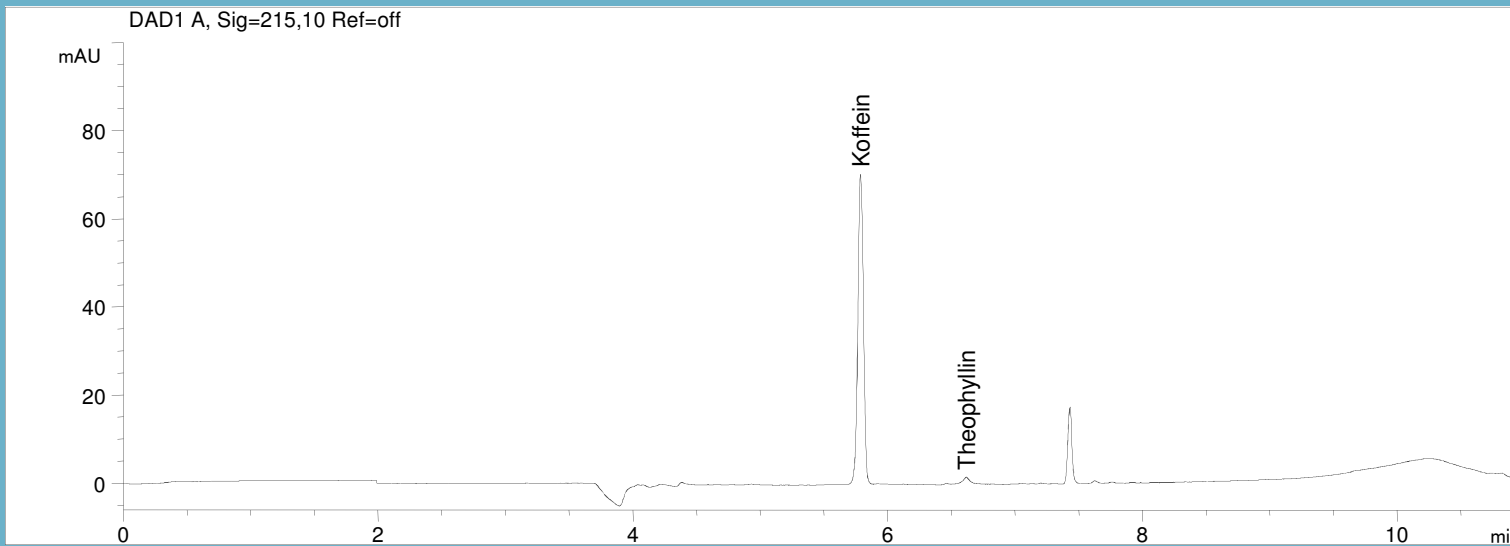


# Koffein und Theophyllin in Riegel mit Guaranaextrakt



Trenntechnik: MEKC

Elektrolyt: Borat / SDS

Kapillare: fused silica, 50  $\mu\text{m}$  ID,  
Bubble Cell, 64 cm gesamt

Detektion: direkte UV, 215 nm

Bestimmung von: Koffein und Theophyllin