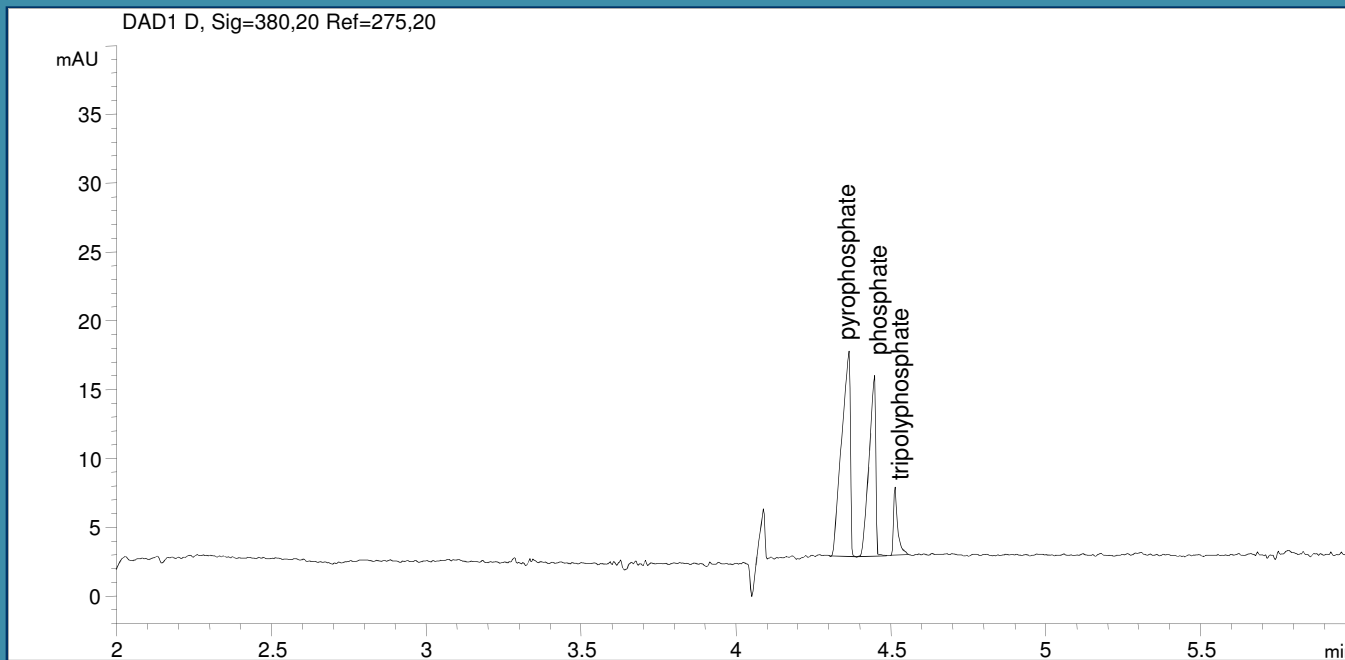


Phosphate



Standardlösung: Pyrophosphat, Phosphat und Tripolyphosphat

Trenntechnik: Zonenelektrophorese

Elektrolyt: Basic Anion Buffer (Agilent)

**Kapillare: fused silica, 50 µm ID,
72 cm gesamt**

Detektion: indirekte UV, 275 nm