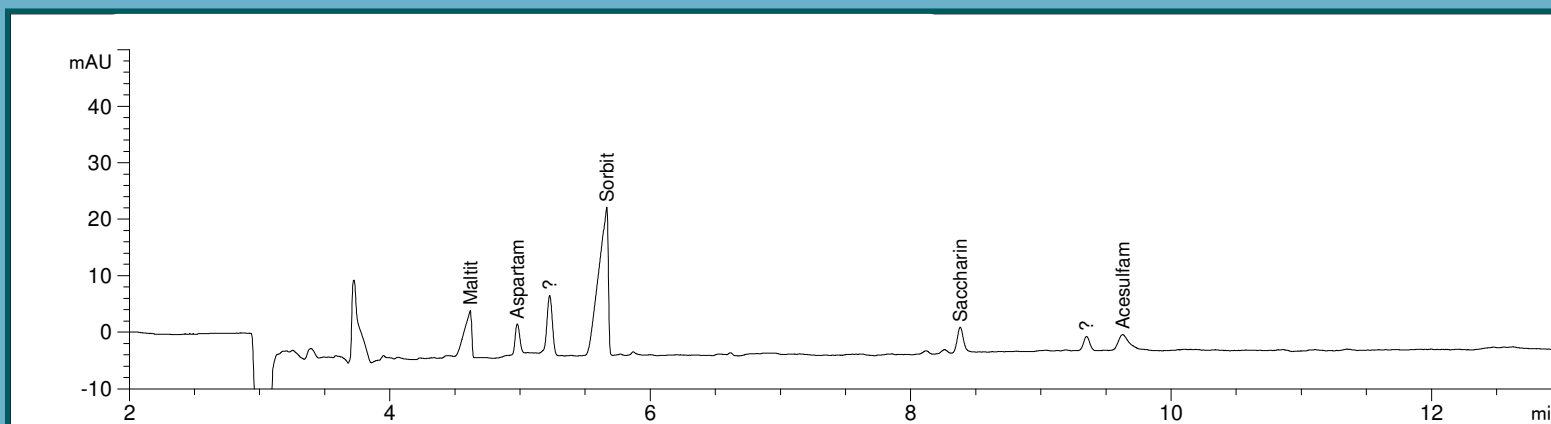


Süßstoffe in Kaugummi, Marke 1



Trenntechnik: MEKC

Elektrolyt: Borat / SDS

Kapillare: fused silica, 50 μ m ID,
Bubble Cell, 64 cm gesamt

Detektion: direkte UV, 195 nm

Bestimmung von: Maltit, Aspartam, Sorbit, Saccharin und Acesulfam