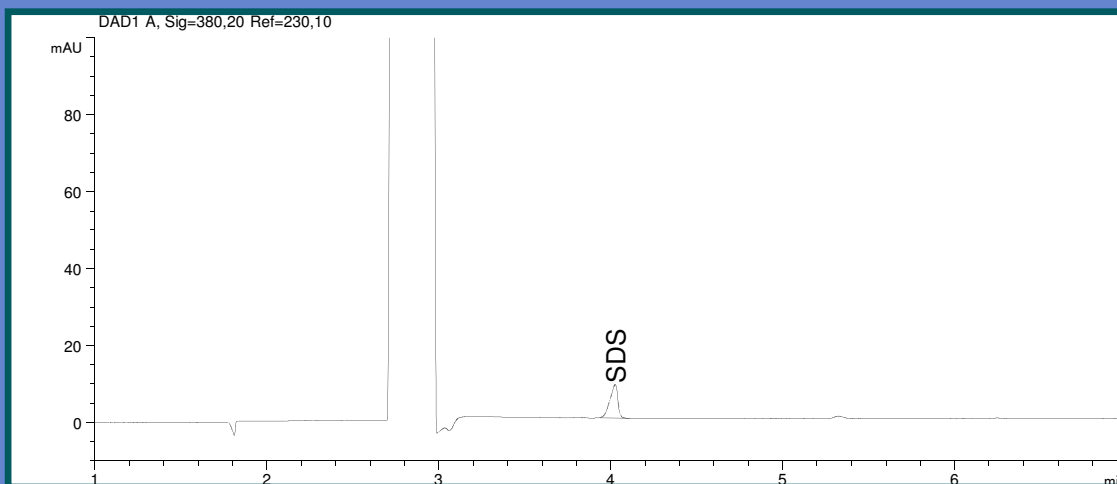
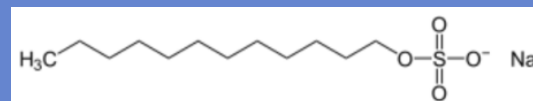


SDS – Natriumdodecylsulfat 10 ppm



Strukturformel:



Trenntechnik: CZE

Kapillare: fused silica, 75 µm ID, 64 cm gesamt

Detektion: indirekte UV, 230 nm

Trennung: 30 kV, 25°C

Standardlösung: 10 mg/l SDS

Formel: $\text{NaC}_{12}\text{H}_{25}\text{SO}_4$
Molmasse: 288,372 g/mol
CAS-Nr: 151-21-3

Andere Bezeichnungen für SDS:
Natriumdodecylsulfat, Natriumlaurylsulfat, sodium lauryl sulphate, SLS