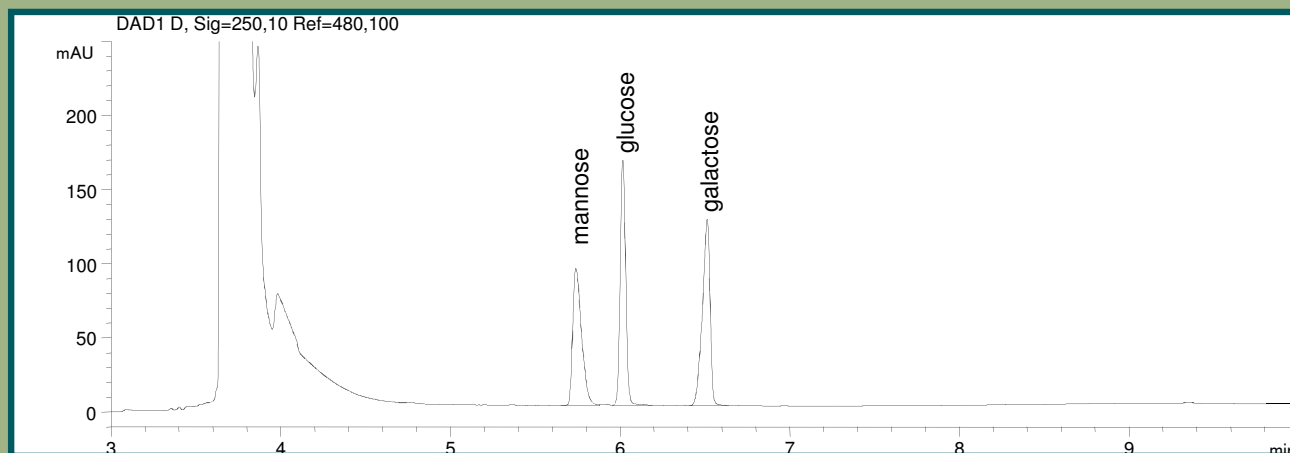


Zucker (Kohlenhydrate) nach Derivatisierung



Derivatisierung: Reduktive Aminierung mit 6-aminochinolin (6-AQ)

Trenntechnik: CZE

Elektrolyt: Borat

Kapillare: fused silica, 50 μ m ID, Bubble Cell, 48 cm gesamt

Detektion: direkte UV, 250 nm

Standardlösung: je 200 mg/l Mannose, Glucose und Galactose

Andere Bezeichnungen für die Kohlenhydrate:

Mannose: Man, CAS 3458-28-4 und CAS 10030-80-5 Niacinamid, Vitamin PP

Glucose: Glc, Traubenzucker, CAS 50-99-7, CAS 921-60-8 und CAS 58367-01-4

Galactose: Gal, CAS 59-23-4 und CAS 15572-79-9