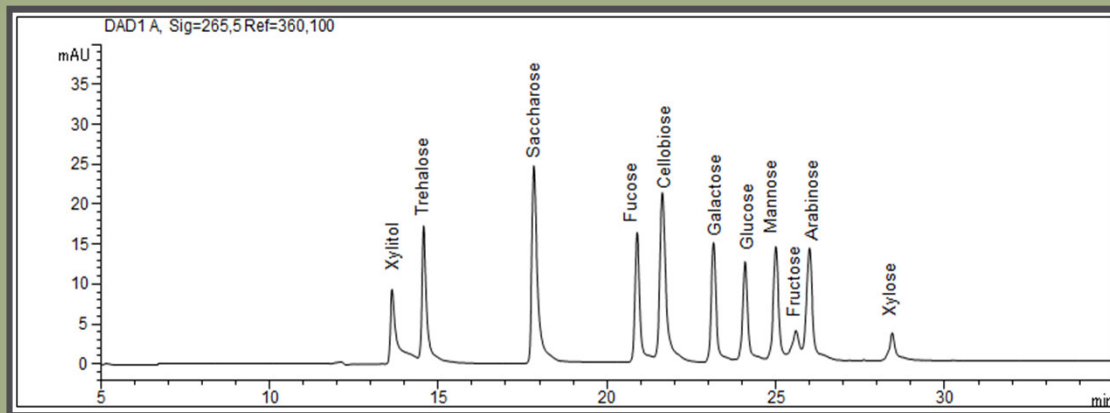


## Zucker mit direkter UV-Detektion



Trenntechnik: CZE

Elektrolyt: Phosphat, pH 12,6

Kapillare: fused silica, 50 µm ID, Bubble Cell, 64 cm gesamt

Detektion: direkte UV, 265 nm

**Standardlösung: je 200 mg/l Xylit, Trehalose, Saccharose, Fucose, Cellobiose, Galactose, Glucose, Mannose, Fructose, Arabinose und Xylose**

Andere Bezeichnungen für die Kohlenhydrate:

Xylitol: Xylit, Pentanpentol, Birkenzucker, E967, CAS 87-99-0

Trehalose: Mykose, CAS 99-20-7, CAS 585-91-1, CAS 6138-23-4

Saccharose: Zucker, Sucrose, Haushaltszucker, Rohrzucker, Rübenzucker, CAS 57-50-1

Fucose: Methylpentose, Desoxy-Galactose, CAS 2438-80-4 und CAS 3615-37-0

Cellobiose: Zellobiose, Cellose, CAS 528-50-7

Galactose: Gal, CAS 59-23-4 und CAS 15572-79-9

Glucose: Glc, Traubenzucker, CAS 50-99-7, CAS 921-60-8 und CAS 58367-01-4

Mannose: Man, CAS 3458-28-4 und CAS 10030-80-5 Niacinamid, Vitamin PP

Fructose: Fruktose, Fruchtzucker, CAS 57-48-7, CAS 7776-48-9 und CAS 6035-50-3

Arabinose: Pectinose, Gummizucker, Aloinzucker, CAS 10323-20-3, CAS 5328-37-0

Xylose: Holzzucker, CAS 58-86-6, CAS 609-06-3