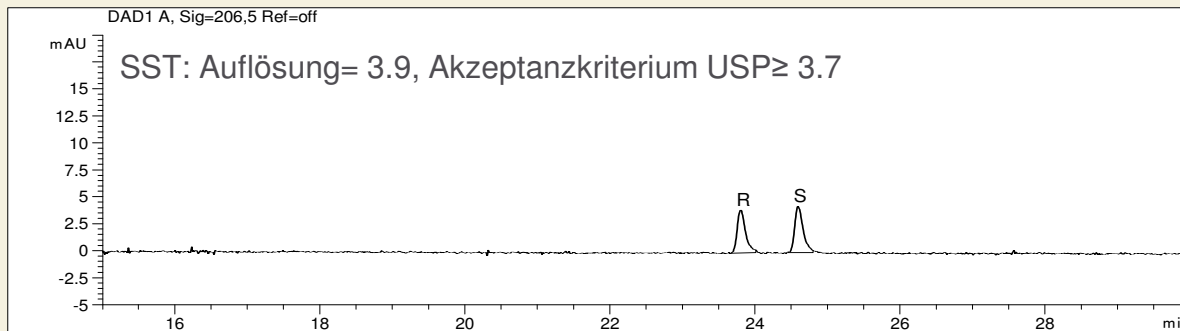
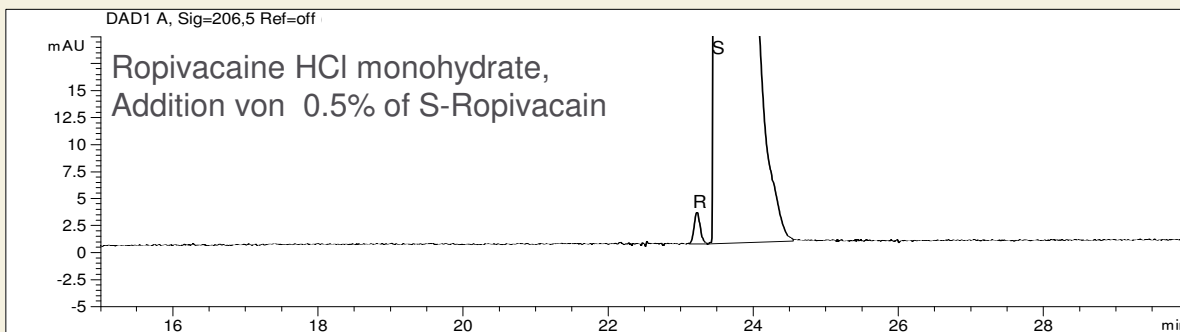


# Enantiomertrennung: Ropivacain



Ropivacain  
M=274,41 g/mol



Gerät: Agilent 1600  
Temperatur: 30°C  
Kapillare: fused silica, ID: 50 µm, 81.5 cm  
Elektrolyt: Heptakis-(2,6-di-O-methyl)-β-cyclodextrin, Phosphorsäure und Triethanolamin, pH 3.0  
Detektion: direkte UV, 206 nm, BW: 5 nm

Methode: **USP Monography** für die Bestimmung der Enantiomerenreinheit von S-Ropivacaine hydrochloride monohydrate

➔ Mittels chiraler Additive (z.B Cyclodextrine) können Enantiomere getrennt werden.