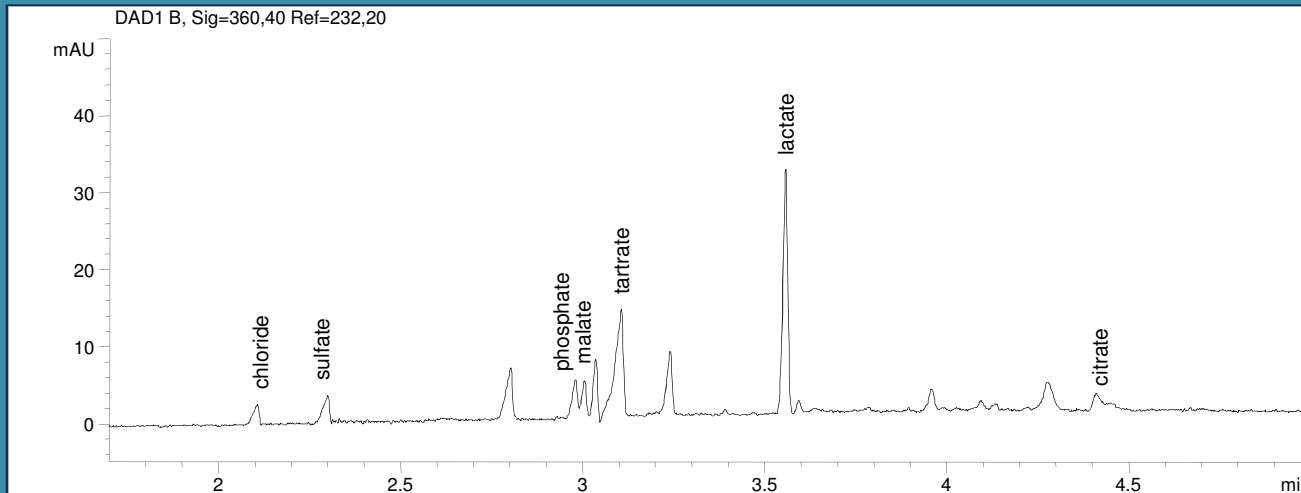


# Anionen in Rotwein



Trenntechnik: Zonenelektrophorese

Elektrolyt: Salicylat

Kapillare: fused silica, 50  $\mu\text{m}$  ID,  
64 cm gesamt

Detektion: indirekte UV, 232 nm

Bestimmung von: Chlorid, Sulfat, Phosphat, Malat, Tartrat, Lactat und Citrat