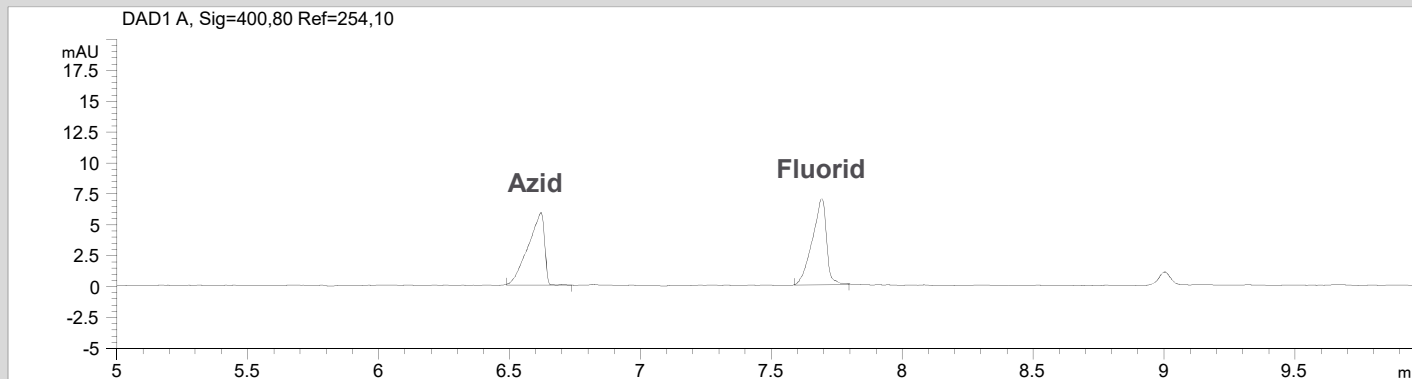
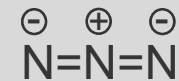


## Azid und Fluorid



Standardlösung: 20 mg/l Azid und 5 mg/l Fluorid



Das Azid Ion ist linear und symmetrisch gebaut und aufgrund der Mesomerieeffekte relativ stabil.

- Trenntechnik: CZE
- Elektrolyt: Analis Accelerator 10-004608
- Kapillare: fused silica, 75 µm ID, 56 cm
- Trennung: -15 kV, 25°C
- Injektion: hydrodynamisch, 20 s, 35 mbar
- Detektion: direkte UV, 254 nm