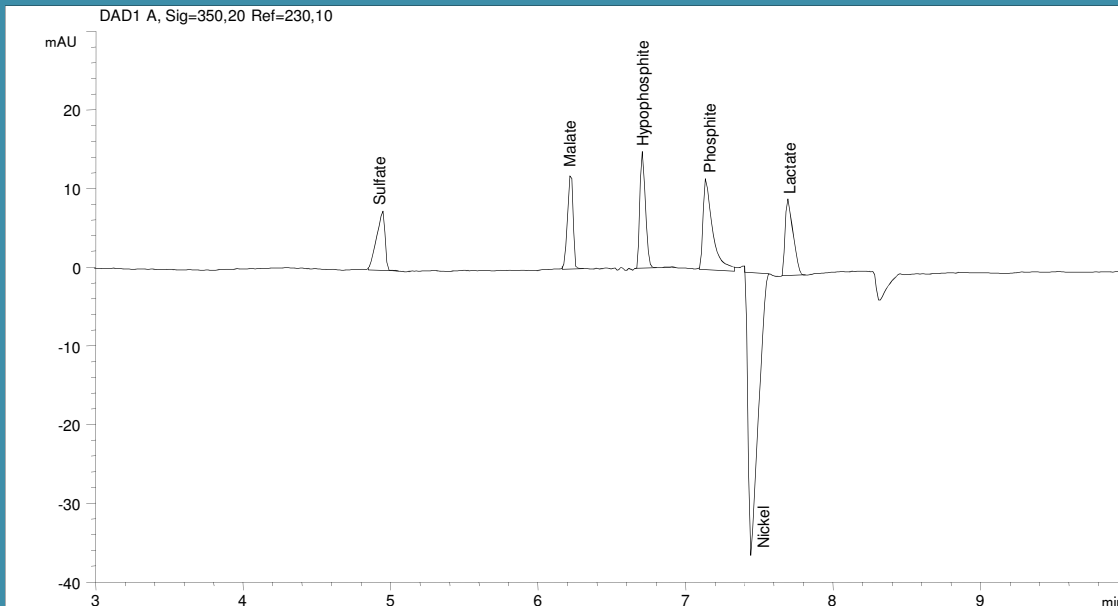


# Elektrolysebad



**Standardlösung: Sulfat, Malat, Hypophosphat, Phosphat, Nickel und Lactat**

**Trenntechnik: Zonenelektrophorese**

**Elektrolyt: Plating Bath Buffer (Agilent)**

**Kapillare: fused silica, 50 µm ID, 80 cm  
gesamt**

**Detektion: indirekte UV, 230 nm**