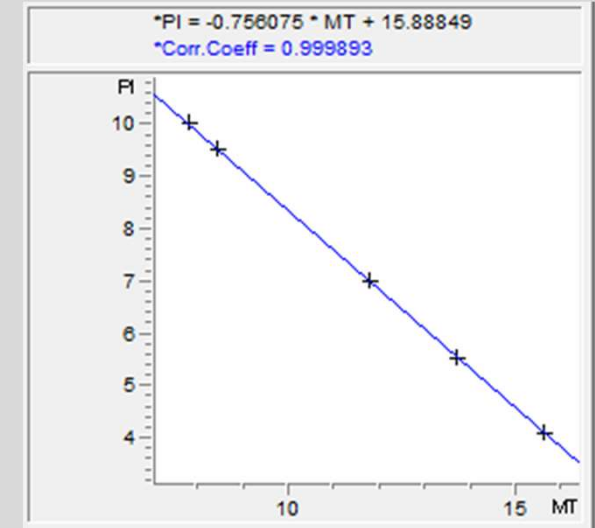
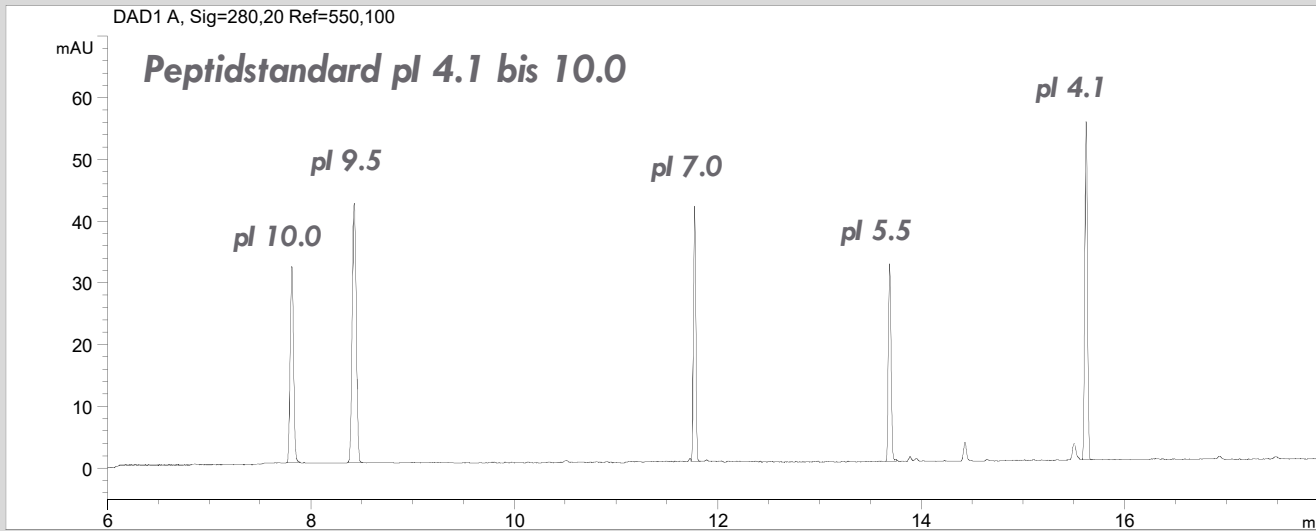
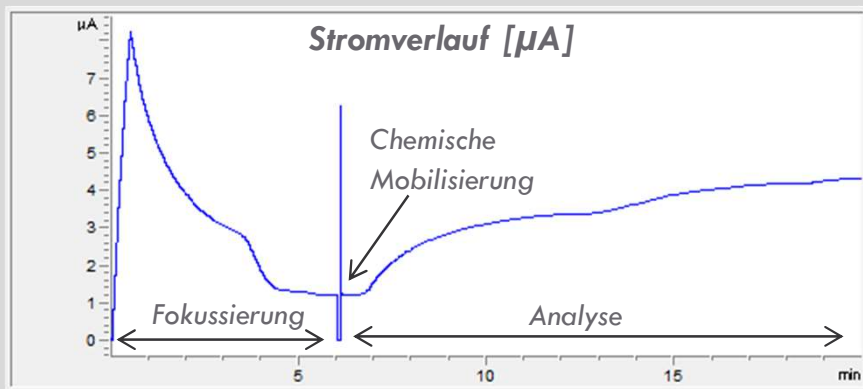


Kapillar Isoelektrische Fokussierung (cIEF)

Nach: Agilent Application note 5991-2885EN, 01.09.2013



Kalibrierung für pI-Bestimmung
(aufgenommen mit ChemStation (Agilent))



- Trenntechnik: cIEF
- Ampholyt: pI 3-10
- Peptid-Marker: Sciex, aus A58481
- Kapillare: µSil-FC, Agilent 194-8111
- Trennung: 30 kV, 20°C
- Mobilisierung: chemisch, nach 6 min
- Detektion: mit Filter 280 nm, Agilent G7100-68750