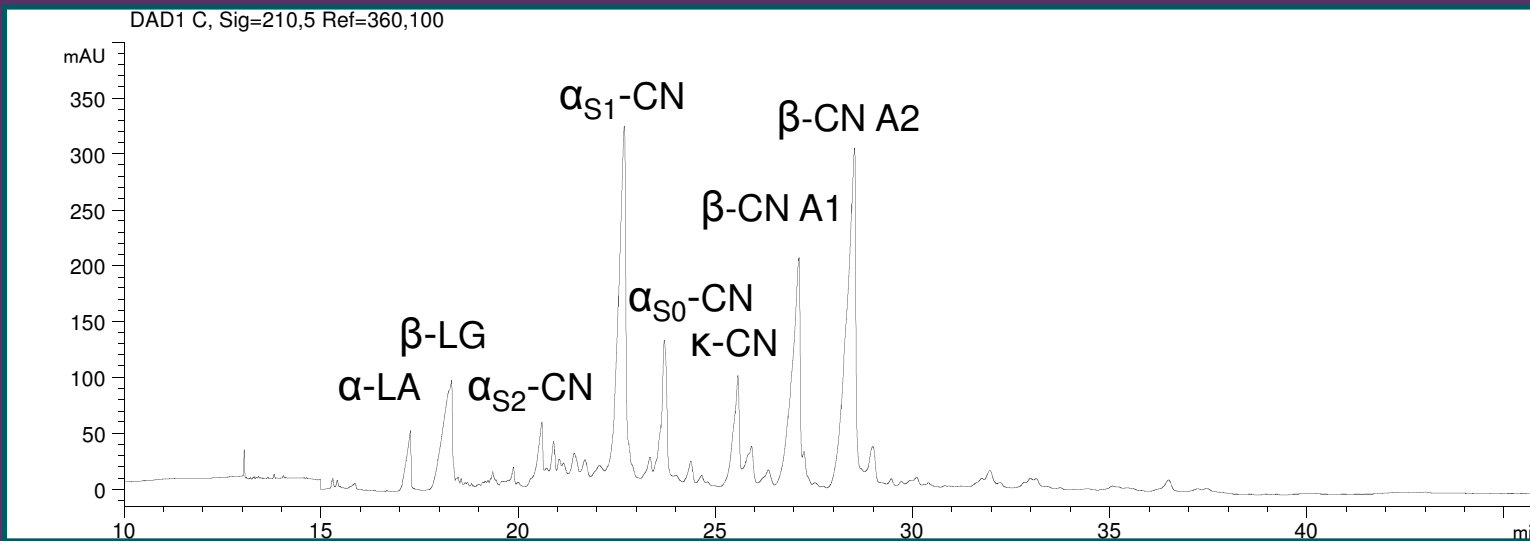


Milchproteine in Milch (1,5%)



Trenntechnik: CGE

Kapillare: beschichtet, 50 μ m ID, 64 cm gesamt

Elektrolyt: 6 M Harnstoff, 0,5% Cellulose, Citronensäure

Detektion: direkte UV, 210 nm

Trennung: 30 kV, 40°C

Probe: Milch, 1,5% Fett, traditionell hergestellt

Abkürzungen:

LA – Lactalbumin (14.2 kDa)

LG – Lactoglobulin (18.4 kDa)

CN – Casein (35.6 kDa)