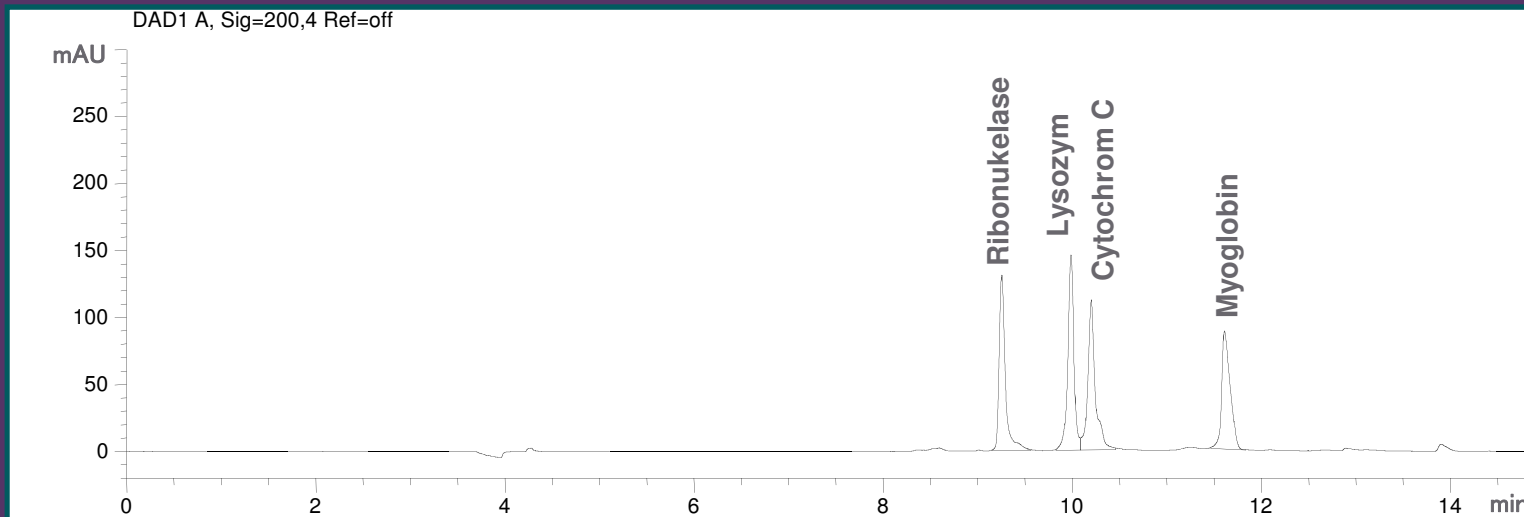


Proteine – Standardlösung (je 100 mg/l)



Trenntechnik: CZE

Kapillare: fused silica, bubble cell,
50 µm ID, 64 cm gesamt

Detektion: direkte UV, 200 nm

Trennung: 30 kV, 25°C

Probe: Standardlösung, je 100 mg/l Ribonuklease, Lysozym, Cytochrom C und Myoglobin

RNA -Ribonuklease A (M: 13,7 kDa, pl: 9,5, Enzym für RNA-Spaltung)

Lysozym C (M: 14,3 kDa, 129 Aminosäuren, pl: 11,4, E1105 – Konservierungsmittel, Enzym)

Cytochrom C (M: 12 kDa, pl: 10,7, 104 Aminosäuren, in Mitochondrien als Elektronencarrier durch Eisen)

Myoglobin (M: 17 kDa, pl: 6,9 / 7,3, 153 Aminosäuren, in Muskelgewebe)