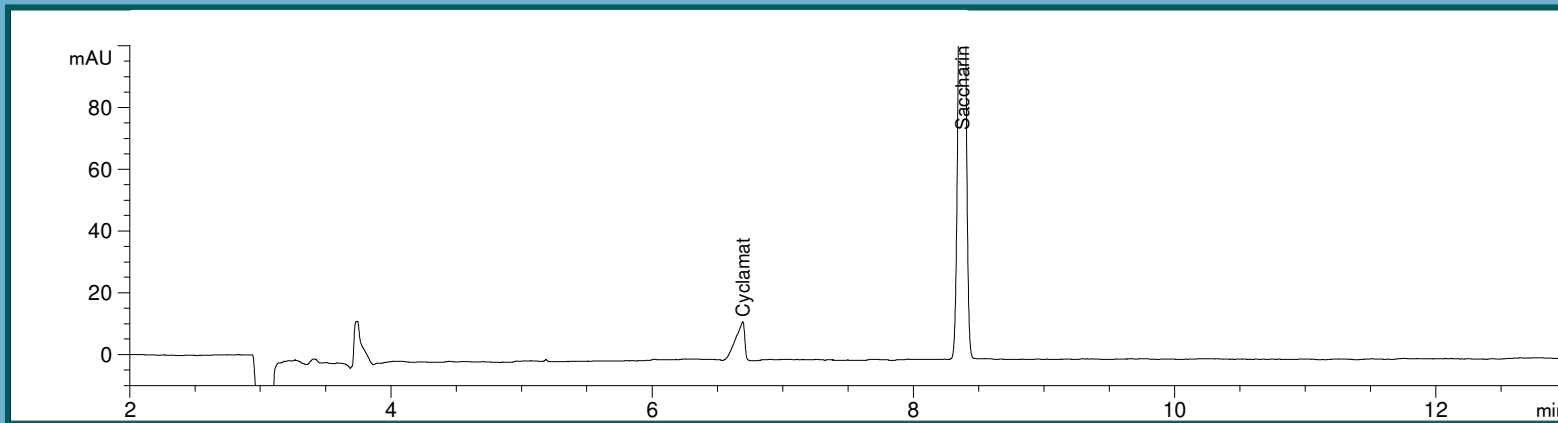


Süßstoffe in einem Süßungsmittel (Pulver)



Trenntechnik: MEKC

Elektrolyt: Borat / SDS

Kapillare: fused silica, 50 μm ID,
Bubble Cell, 64 cm gesamt

Detektion: direkte UV, 195 nm

Bestimmung von: Cyclamat und Saccharin