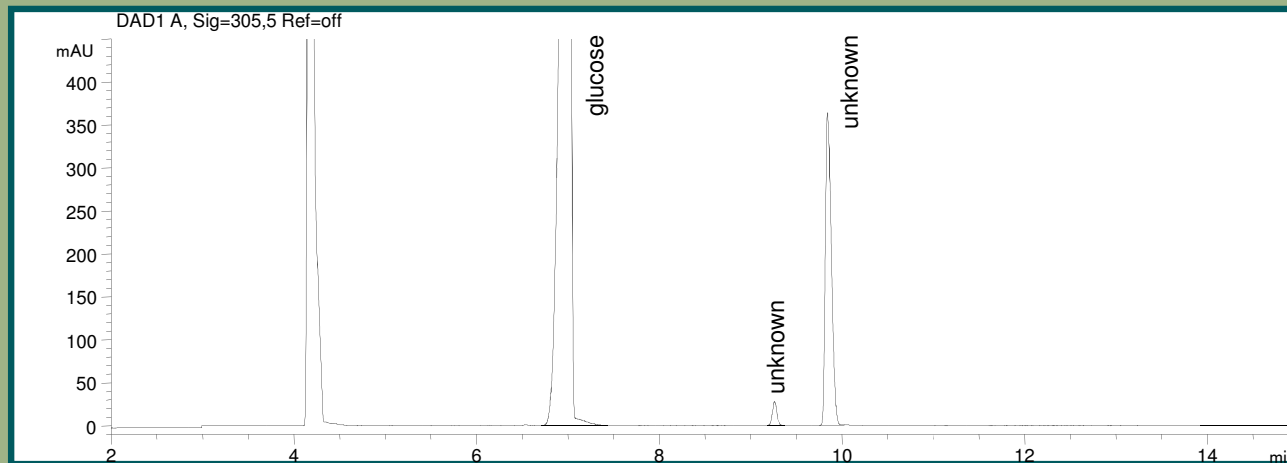


Zucker (Kohlenhydrate) nach Derivatisierung



Derivatisierung: Reduktive Aminierung mit 6-aminochinolin (6-AQ)

Trenntechnik: CZE

Elektrolyt: Borat

Kapillare: fused silica, 50 μm ID, Bubble Cell, 48 cm gesamt

Detektion: direkte UV, 250 nm

Probelösung: Bestimmung von Glucose in einer Fermentationslösung