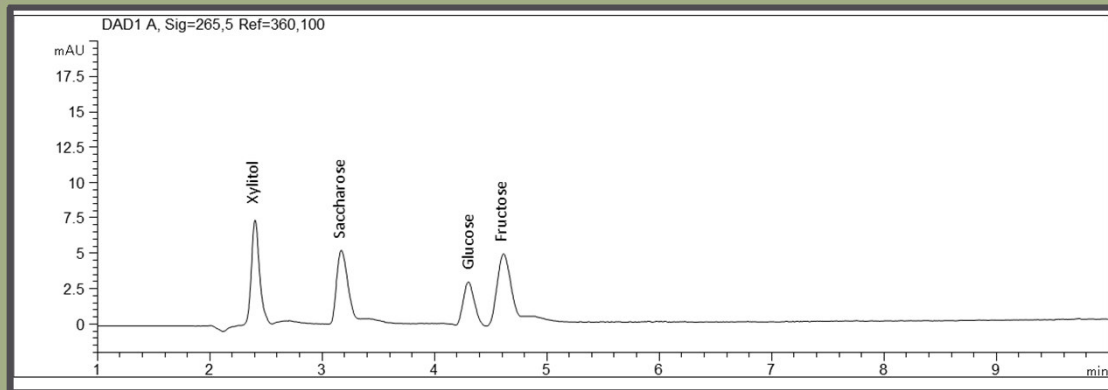


Zucker mit direkter UV-Detektion

Screening



Trenntechnik: CZE

Elektrolyt: Phosphat, pH 12,6

Kapillare: fused silica, 50 µm ID, Bubble Cell, 64 cm gesamt

Detektion: direkte UV, 265 nm

Standardlösung: je 100 mg/l Xylitol, Saccharose, Glucose, Fructose

Andere Bezeichnungen für die Kohlenhydrate:

Xylitol: Xylit, Pentanpentol, Birkenzucker, E967, CAS 87-99-0

Saccharose: Zucker, Sucrose, Haushaltszucker, Rohrzucker, Rübenzucker, CAS 57-50-1

Glucose: Glc, Traubenzucker, CAS 50-99-7, CAS 921-60-8 und CAS 58367-01-4

Fructose: Fruktose, Fruchtzucker, CAS 57-48-7, CAS 7776-48-9 und CAS 6035-50-3