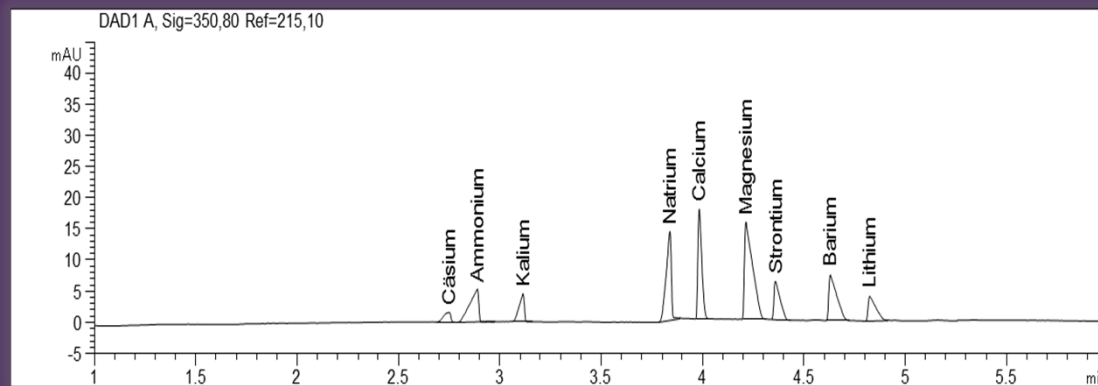


Kationen mit indirekter UV-Detektion



Trenntechnik: CZE

Elektrolyt: Imidazol mit 2 mM 18-Krone-6, pH 3

Kapillare: fused silica, 50 µm ID, 64 cm gesamt

Detektion: indirekte UV, sig.: 350/80 nm,
ref.: 215,10 nm

Standardlösung: 20 mg/l Cäsium, je 10 mg/l Ammonium, Kalium, Natrium, Calcium, Magnesium, Strontium und Barium, 2 mg/l Lithium