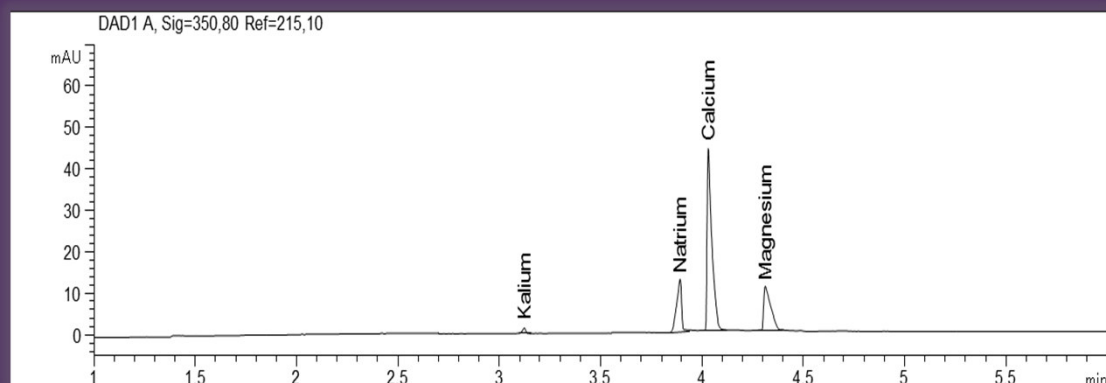


## Leitungswasser



Trenntechnik: CZE

Elektrolyt: Imidazol mit 2 mM 18-Krone-6, pH 3

Kapillare: fused silica, 50  $\mu$ m ID, 64 cm gesamt

Detektion: indirekte UV, sig.: 350/80 nm,  
ref.: 215,10 nm

*Kationenbestimmung in Leitungswasser*

*Verdünnung: 1:2*