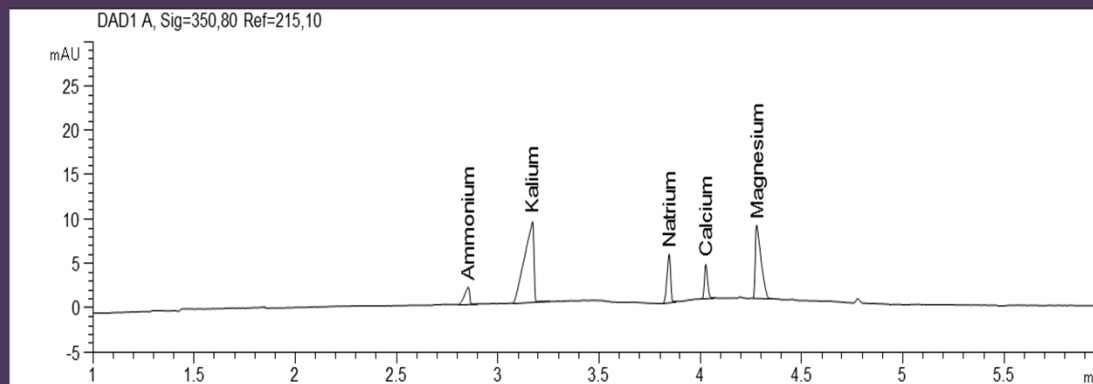


Kaffee



Trenntechnik: CZE

Elektrolyt: Imidazol mit 2 mM 18-Krone-6, pH 3

Kapillare: fused silica, 50 µm ID, 64 cm gesamt

Detektion: indirekte UV, sig.: 350/80 nm,
ref.: 215,10 nm

Kationenbestimmung in löslichem Kaffee,

Probenvorbereitung: Einwaage: 10 mg / 10 ml Reinstwasser